



Funded by the European Union
Avrupa Birliđi tarafından finanse edilmektedir
ممول من الاتحاد الأوروبي

İstihdam için Mesleki Eđitim Programı

iMEP²



Çırak Öğrencisi Olan
İşletmelerde İş Sağlığı ve Güvenliđi

Dikkat Edilmesi Gerekten Konular



Bu doküman, **çırak öğrencisi bulunan işletmelerin iş sağlığı ve güvenliği uygulamalarında dikkat etmesi gereken temel konuları** hatırlatmak amacıyla hazırlanmıştır.



İşverenler, **6331 sayılı İş Sağlığı ve Güvenliği Kanunu** kapsamında çalışanların ve **çırak öğrencilerin sağlık ve güvenliğini sağlamakla yükümlüdür.**



Bu kitapçıkta yer alan başlıklar işletmeler için **kontrol listesi niteliğindedir.**

Genel İSG Uygulamaları

Risk Değerlendirmesi

İş yerinde var olan veya dışarıdan gelebilecek tehlikelerin belirlenmesi ve gerekli önlemlerin planlanması için risk değerlendirilmesi yapılması zorunludur. Bu zorunluluk az tehlikeli iş yerleri için de geçerlidir.



İş yerinizde risk değerlendirilmesi yapılmış mı?

Çırac Öğrencilere İSG Eğitimi

İşveren, çalışanlara ve çırac öğrencilere işe başlamadan önce İSG eğitimi vermekle yükümlüdür.

- ▶ Eğitim hem çalışan ve hem de öğrenciler için ücretsizdir.
- ▶ Eğitim maliyeti işverene aittir.
- ▶ İSG uzmanı tarafından verilebilir.



Çırac öğrenciye işe girişte İSG eğitimi verildi mi?



İş Güvenliği Uzmanı

Az tehlikeli, tehlikeli ve çok tehlikeli sınıfta yer alan tüm iş yerlerinde iş güvenliği uzmanı hizmeti almak zorunludur.



Tehlikeli ve çok tehlikeli sınıfta yer alan iş yerleri bu hizmeti;

- ▶ OSGB (Ortak Sağlık ve Güvenlik Birimi) üzerinden,
- ▶ İş yerinde uygun sertifikaya sahip personel varsa, iş güvenliği uzmanı olarak çalıştırarak yerine getirebilirler.

Az tehlikeli sınıfta yer alan iş yerleri bu hizmeti;

- ▶ OSGB (Ortak Sağlık ve Güvenlik Birimi) üzerinden,
- ▶ İş yerinde uygun sertifikaya sahip personel varsa, iş güvenliği uzmanı olarak çalıştırarak yerine getirebilirler.
- ▶ Şayet çalışan sayısı 50'den az ise işveren veya temsilcisi, ÇSGB tarafından yetkilendirilmiş kurumlardan 2 günlük uzaktan veya yüz yüze İSG eğitimi alarak yerine getirebilir.



İş güvenliği uzmanınız var mı?

İş Yerindeki Riskler Hakkında Bilgilendirme

Çırak öğrenciler işe başlamadan önce aşağıdaki konularda bilgilendirilmelidir:



- ▶ İş yerindeki riskler



- ▶ Yapacağı işin tehlikeleri

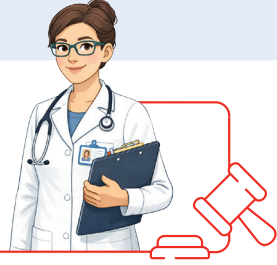


- ▶ Alınması gereken güvenlik önlemleri



Çırak öğrenciler iş yerindeki riskler hakkında bilgilendirildi mi?

İş Yeri Hekimi



Az tehlikeli, tehlikeli ve çok tehlikeli sınıfta yer alan tüm iş yerlerinde iş yeri hekimi hizmeti zorunludur.

Tehlikeli ve çok tehlikeli sınıfta yer alan iş yerleri bu hizmeti;

- ▶ OSGB (Ortak Sağlık ve Güvenlik Birimi) üzerinden,
- ▶ İş yerinde uygun niteliklere sahip personel varsa, iş yeri hekimi olarak çalıştırarak yerine getirebilirler.

Az tehlikeli sınıfta yer alan iş yerleri bu hizmeti;

- ▶ OSGB (Ortak Sağlık ve Güvenlik Birimi) üzerinden,
- ▶ İş yerinde uygun niteliklere sahip personel varsa, iş yeri hekimi olarak çalıştırarak yerine getirebilirler.
- ▶ Şayet çalışan sayısı 50'den az ise sağlık muayenelerini, kamu sağlık hizmeti sunucuları, aile hekimleri, Çalışan Sağlığı Merkezleri (ÇASMER) üzerinden alabilirler.



İş yerinizde iş yeri hekimi hizmeti var mı?

Acil Durum Planı

Her iş yerinde acil durum planı hazırlanmalıdır.

Plan içinde neler bulunmalıdır:

- ▶ Acil durum türleri
- ▶ Yapılacak işlemler
- ▶ Görevli kişiler

Plan yenileme süreleri



Az Tehlikeli	6 yıl
Tehlikeli	4 yıl
Çok Tehlikeli	2 yıl

* Çıracak öğrencilere yangın ve tahliye bilgisi verilmelidir.



**İş yerinizde acil durum planı var mı?
Çıracak öğrencilere acil durumlar anlatıldı mı?**

Kişisel Koruyucu Donanım (KKD)

KKD Sağlanması

İşveren çalışanlara ve çırak öğrencilere işin özelliğine göre gerekli KKD'leri ücretsiz vermek zorundadır. Örnekler:



Baret



Eldiven



Koruyucu
gözlük



Kulaklık

*KKD'ler imzalı teslim formu ile verilmelidir.



Çırak öğrencilere gerekli KKD sağlandı mı?

KKD Kullanımı



KKD kullanımını takip etmek işverenin sorumluluğundadır. Usta öğreticiler ve işverenler KKD kullanımı konusunda örnek olmalıdır.



Çırak öğrenciler KKD kullanıyor mu?

Denetim ve Uyarı

KKD kullanımı düzenli olarak denetlenmeli ve gerekli uyarılar yapılmalıdır.



KKD kullanımı denetleniyor mu?

İş Yeri Ortamı

Zemin ve Geçiş Yolları



Zeminler nasıl olmalıdır:

- ▶ Sağlam
- ▶ Kaymaz
- ▶ Engellerden arındırılmış



Kayma, takılma ve düşme riskleri azaltıldı mı?

Soyunma Alanı



Çalışma kıyafeti kullanılan işlerde çalışanlar için soyunma alanı ve dolaplar bulunmalıdır.



Çırak öğrenciler için soyunma dolabı var mı?

Tuvalet ve Hijyen

İş yerinde hijyenik tuvalet ve lavabo bulunmalıdır. Genel kural:

- ▶ 30 erkek çalışan için en az 1 tuvalet
- ▶ 25 kadın çalışan için en az 1 tuvalet

Hijyenik tuvalet: İş sağlığı ve güvenliği ile halk sağlığı standartlarına uygun olarak tasarlanmış, kullanılan ve sürdürülen, patojenlerin* yayılımını önleyen ve kullanıcıların temiz, güvenli ve sağlıklı koşullarda ihtiyaçlarını karşılmasına imkân veren sanitasyon alanıdır.

* Patojen, insanlarda, hayvanlarda veya bitkilerde hastalığa neden olabilen mikroorganizma ya da biyolojik etkidir.



Tuvalet ve hijyen koşulları yeterli mi?

Yemek ve Dinlenme Alanı



İş yerinde yemek yeniyorsa ayrı yemek alanı bulunmalıdır.

Dinlenme alanı nasıl olmalıdır?

- ▶ Temiz
- ▶ Havalandırılmış
- ▶ Güvenli



Yemek ve dinlenme alanları var mı?

Merdiven Güvenliği

Merdivenler:

- ▶ Basamak yüksekliği: 16–18 cm olmalıdır.
- ▶ Basamak genişliği: en az 27 cm olmalıdır.

Basamaklarda kaymaz yüzey bulunmalıdır.



Merdivenler güvenli mi?

Acil Çıkışlar ve Uyarı Levhaları

Acil çıkış kapıları:

- ▶ Dışarıya açılmalıdır
- ▶ Kilitli olmamalıdır
- ▶ Engellenmemelidir



Kırmızı

Sarı

Mavi

Yeşil

Yasak / Yangın

Uyarı

Zorunluluk

Acil çıkış / ilk yardım



Acil çıkışlar ve uyarı levhaları uygun mu?

Elektrik



Elektrik tesisatı çalışanları, elektrik çarpması ve yangın riskine karşı koruyacak şekilde kurulmalıdır.

Dikkat edilmesi gerekenler:

- ▶ Hasarlı fiş ve kablolar kullanılmamalıdır.
- ▶ Elektrik tesisatı yılda en az 1 kez kontrol edilmelidir.
- ▶ Elektrik panoları kapalı dolap içinde olmalıdır.
- ▶ Panoların önünde yalıtkan paspas bulunmalıdır.
- ▶ 30 mA kaçak akım rölesi bulunmalıdır.



Elektrik tesisatı güvenli mi?

Gürültü



Gürültü seviyesi:

- ▶ 80 dB: Kulak koruyucu hazır bulundurulmalıdır.
- ▶ 85 dB: Kulak koruyucu kullanımı zorunludur.

Gürültülü alanlarda "Kulaklık Takmak Zorunludur" levhası bulunmalıdır.



Gürültü ölçümü yapıldı mı?
Çıracak öğrenciler için kulak koruyucu var mı?

Termal Konfor



Çalışma ortamı sıcaklık ve nem açısından uygun olmalıdır.

Genel değerler:

Hafif işler	20-26 °C
Ağır işler	13-18 °C

*Nem ortalama %50 civarında olmalıdır.



Ortam sıcaklığı ve havalandırma uygun mu?

Aydınlatma

İş yerlerinde mümkün olduğunca doğal aydınlatma kullanılmalıdır. Gerekli durumlarda elektrikli aydınlatma sağlanmalıdır.



Aydınlatma ölçümleri:

- ▶ TÜRKAK akredite laboratuvarlar tarafından
- ▶ Genellikle yılda bir kez yapılmalıdır.



Aydınlatma ölçümleri yapıldı mı?

Basınçlı Kaplar

Basınçlı kaplar yılda en az 1 kez yetkili kişiler tarafından kontrol edilmelidir.



Örnek ekipmanlar:

- ▶ Kompresör
- ▶ Hava tankı
- ▶ Kazanlar



Basınçlı kapların periyodik kontrolü yapıldı mı?

Kimyasal Etkenler



Çırak öğrencilere kimyasal maddeler hakkında eğitim verilmelidir.

Her kimyasal için:

- ▶ Etiket bulunmalıdır.
- ▶ MSDS (Malzeme Güvenlik Bilgi Formu) bulunmalıdır.

Kimyasallar:

- ▶ Etiketli kaplarda tutulmalıdır.
- ▶ Uyumsuz maddeler birlikte depolanmamalıdır.



Kimyasal güvenliği sağlıyor mu?

Makineler ve Mekanik Tehlikeler

Makinelerin hareketli parçaları koruyucular ile kapatılmalıdır.



Her makinede bulunması gerekenler:

- ▶ Kullanım talimatı
- ▶ Uyarı levhaları
- ▶ Acil durdurma butonu



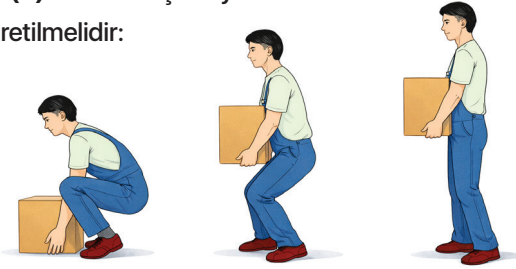
Makinelerde koruyucular mevcut mu?

Yük Taşıma

Çırac öğrencilere

- (1) Doğru kaldırma teknikleri
- (2) Güvenli taşıma yöntemleri

öğretilmelidir:



Mümkün olan durumlarda aşağıdaki ekipmanlar kullanılmalıdır:

- ▶ El arabası
- ▶ Transpalet
- ▶ Vinç



Çırac öğrenciler doğru taşıma tekniklerini biliyor mu?

Yangın Güvenliđi

Her alıřan ve ıracak đrenci yangın eđitimi almalıdır.

Yangın eđitimi neleri iermelidir:

- ▶ Yangın sınıfları
- ▶ Sndürme cihazı kullanımı
- ▶ Tahliye prosedürleri

İř yerinde bulundurulması gerekenler:

- ▶ Yangın tüpleri
- ▶ Yangın hortumları
- ▶ Acil ıkıř yolları



**Yangın sndürme ekipmanları yeterli mi?
ıracak đrenciler yangın eđitimine katıldı mı?**

Yüksekte alıřma

Yüksekte alıřma özel riskli iř olarak kabul edilir.

ıracak đrenciler

- (1) Eđitim almadan
- (2) Usta gözetimi olmadan

yüksekte alıřamaz.

Gerekli ekipmanlar:

- ▶ Emniyet kemeri (EN 361)
- ▶ Lanyard
- ▶ řok emici
- ▶ Karabina



Yüksekte alıřma ekipmanları mevcut mu?

Unutmayın!

İş sađlığı ve güvenliđi uygulamaları
sadece yasal zorunluluk deđil,
aynı zamanda ırak đrencilerin
güvenli bir ortamda meslek đrenmesi için
temel bir sorumluluktur.



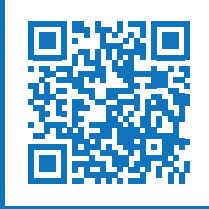
iMEP2

İSG kitapçığına çevirim içi olarak
aşağıdaki "Karekod"u okutarak ulaşabilirsiniz.



iMEP2

www.imep.org      **iMEP-VET4JOB**



Bu kitapçık, Avrupa Birliği'nin finansal desteğiyle hazırlanmıştır.
İçerik tamamıyla Expertise France'in sorumluluğu altındadır
ve Avrupa Birliği'nin görüşlerini yansıtmak zorunda değildir.