



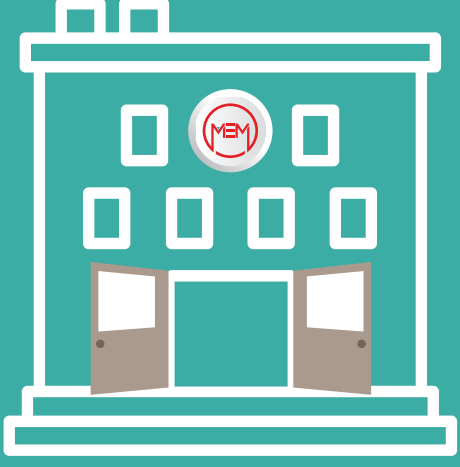
Funded by the European Union
Avrupa Birliđi tarafından finanse edilmektedir
مُمَوَّل من الاتحاد الأوروبي

iMEP2
Istihdam İin Mesleki Eđilim Programı

مركز التدريب المهني في انتظارك!



خريج الدراسة الثانوية



الطلاب
الملتحقون
بمركز التدريب
المهني
يؤمنون
مستقبلهم
على طريق
الإتقان!



الطالب الأجير

MEM

امتحان العامل الماهر



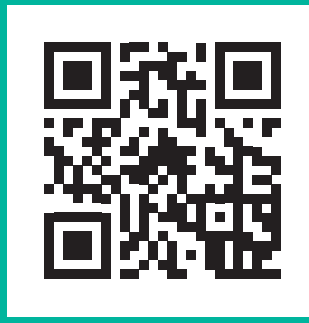
وثيقة العامل الماهر

العامل الماهر

الصفوف 9-10-11

الصف 12

سيستمر تسجيل
الطلاب في مراكز
التدريب المهني
على مدار السنة.



قم بدراسة المجالات والأفرع

المجالات التي ستشارك
الدولة في دعمها



امتحان المعلم (الاسطة)



وثيقة المعلم (الاسطة)

المعلم (الاسطة)



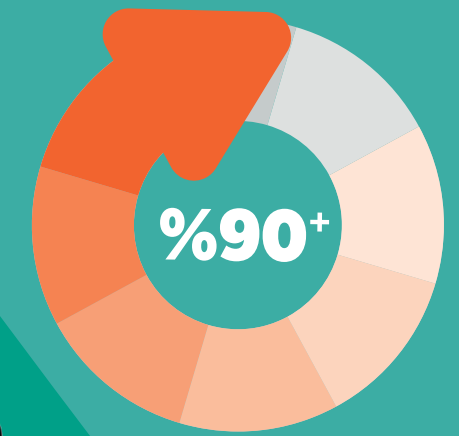
دورة التربية العمالية لمدة
40 ساعة

امتحان المعلم (الاسطة)
المدرّب



وثيقة المعلم (الاسطة) المدرّب

معلم (اسطة)
مدرّب



يفتح أكثر من
90% ممن يحصلون
على وثيقة المعلم
(الاسطة) أماكن عمل
ضمن نطاق مهنتهم
الخاصة أو يصبحون
معلمين حرفيين
مرغوبين.

ما هي فوائد تدريب تلمذة الطالب الأجير؟

- يتلقى الشباب الذين يختارون التدريب المهني تعليماً نظرياً يوماً واحداً (1) في الاسبوع في المدرسة بما يتماشى مع اهتماماتهم وقدراتهم، وفي الوقت نفسه تتاح لهم الفرصة للاختلاط مع أقرانهم. ويتعلمون أربعة (4) في الاسبوع مهنتهم بشكل عملي وتطبيقي تحت إشراف معلمين متدربين رئيسيين في مكان العمل.
- يحصل الطلاب الأجراء على أجر شهري لا يقل عن 3% من صافي الحد الأدنى للأجور في الصفوف 9، 10، 11 و 5% على الأقل من صافي الحد الأدنى للأجور في الصف الثاني عشر (12).
- تغطي الدولة أقساط التأمين ضد الحوادث المهنية والأمراض المهنية والأمراض الأخرى منذ اليوم الأول لالتحاق الطالب الأجير بالتدريب المهني.

